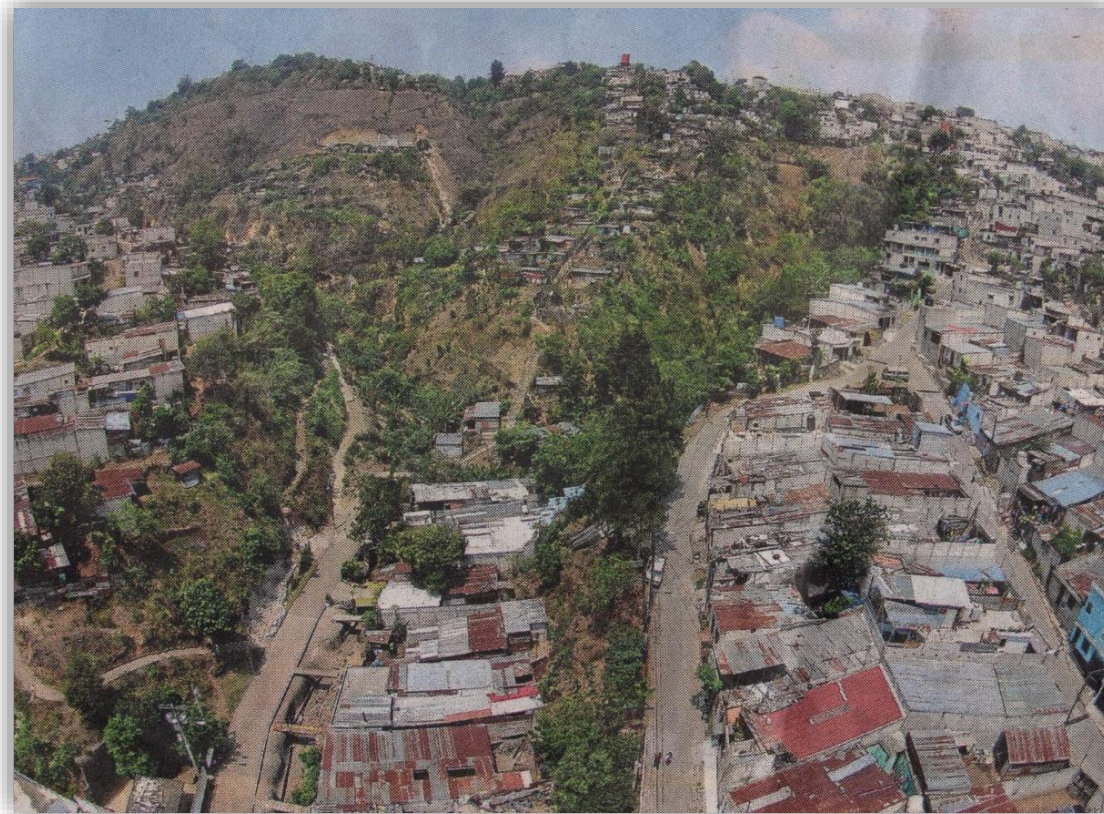




La Mancomunidad Gran Ciudad del Sur del Departamento de Guatemala, una Región Urbana con Problemas de Precariedad



Fuente: Publicación 4 de Mayo, Nuestro Diario, sección Metropolitano
Asentamientos Martires del Pueblo y Colinas de Villa Nueva, Villa Nueva



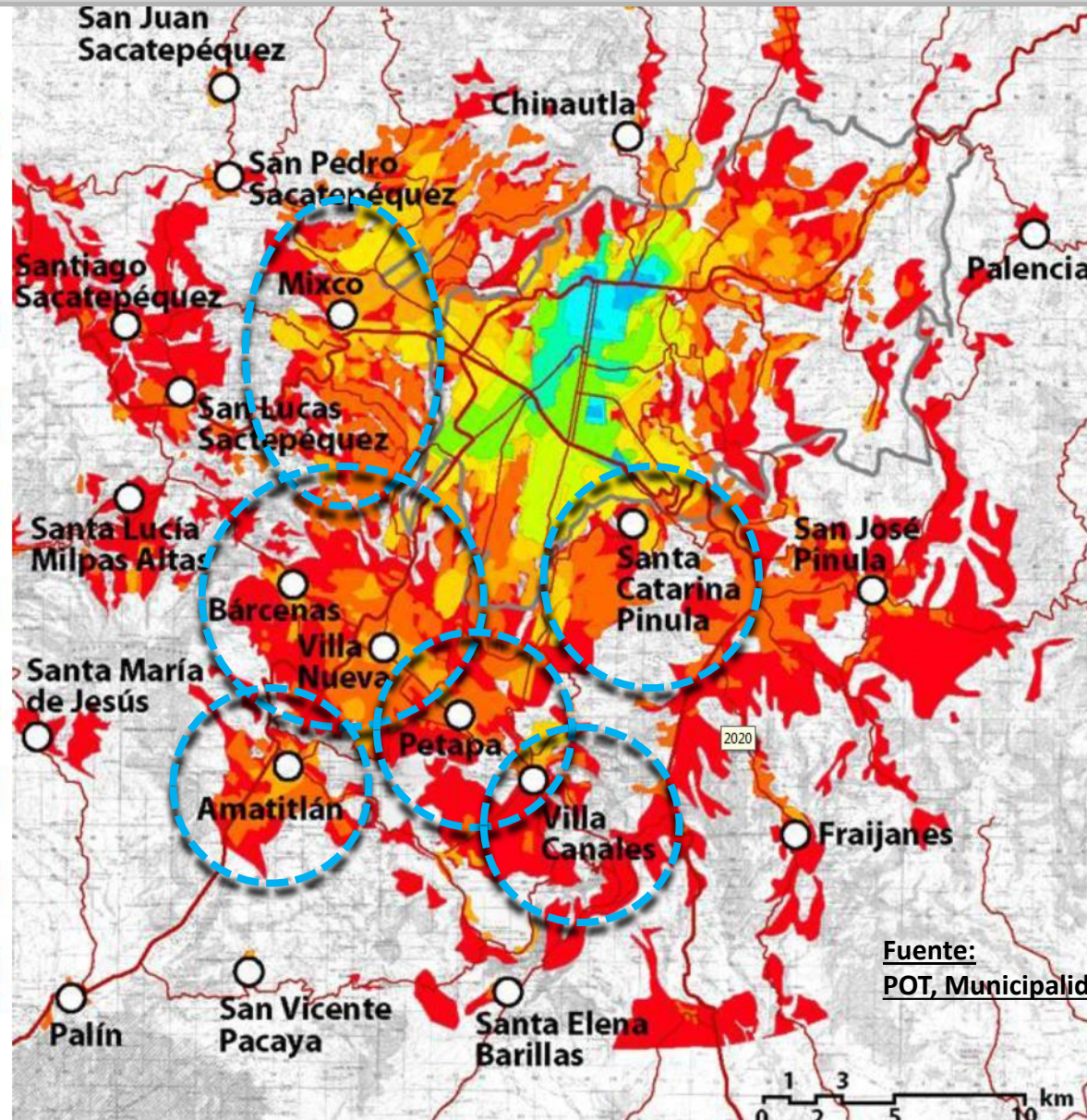
www.mancogranciudadelsur.org

Elaborado: Abril de 2,018

“Soluciones Comunes a Problemas Comunes”

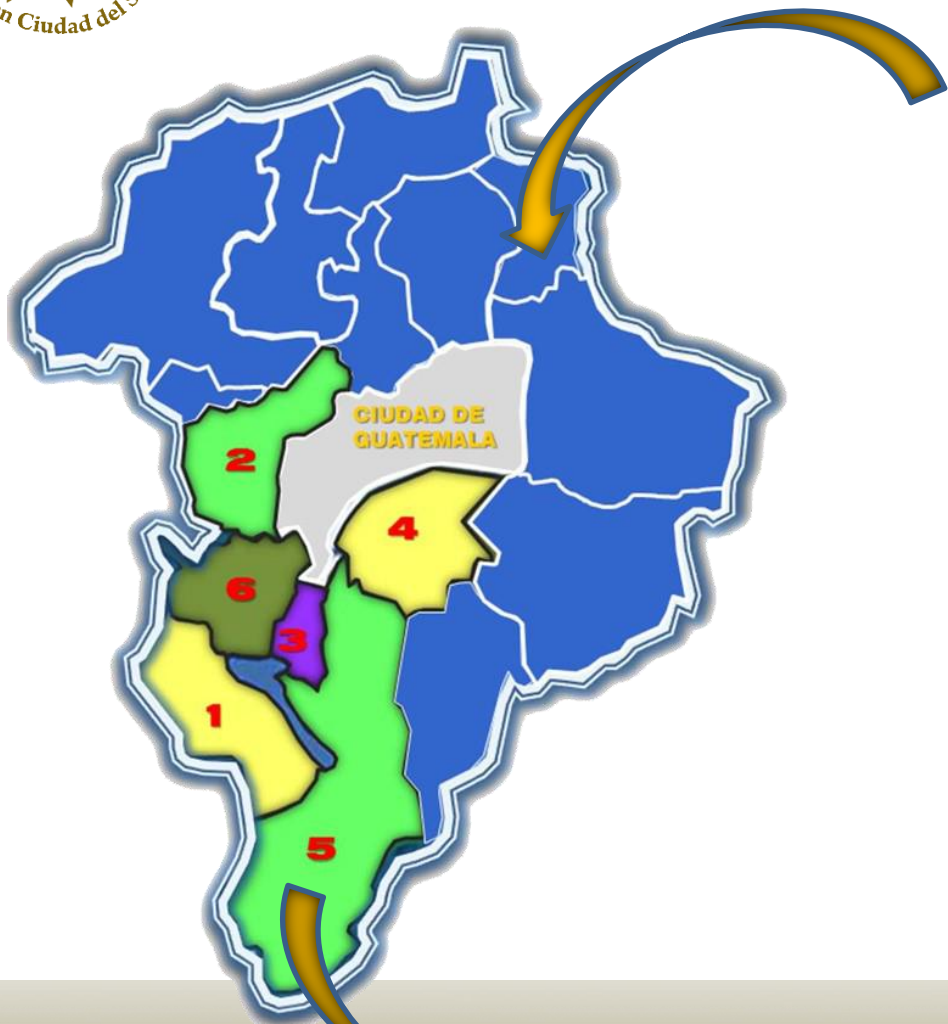
Expansión y Crecimiento Urbano Hacia el Sur del área Metropolitana

1800
1821
1890
1940
1950
1960
1970
1980
2000
2020





Datos Generales de la Mancomunidad



No.	Municipios	Población Año 2,018	Extensión Territorial	Densidad Poblacional Hab/Km ²
1	Amatitlán	124,111	204 Km ²	608
2	Mixco	503,504	132 Km ²	3,814
3	San Miguel Petapa	208,123	30 Km ²	6,937
4	Santa Catarina Pinula	103,288	48 Km ²	2,152
5	Villa Canales	169,349	353 Km ²	479
6	Villa Nueva	598,295	114 Km ²	5,248

Municipios	Población INE Proyección 2018		Territorio	
	Cantidad	% del Depto.	Cantidad	% del Depto.
MGCS (6 Municipios)	1,706,670	48.91	881 Km ²	41.42%
Ciudad de Guatemala	994,867	28.51%	228 Km ²	10.72%



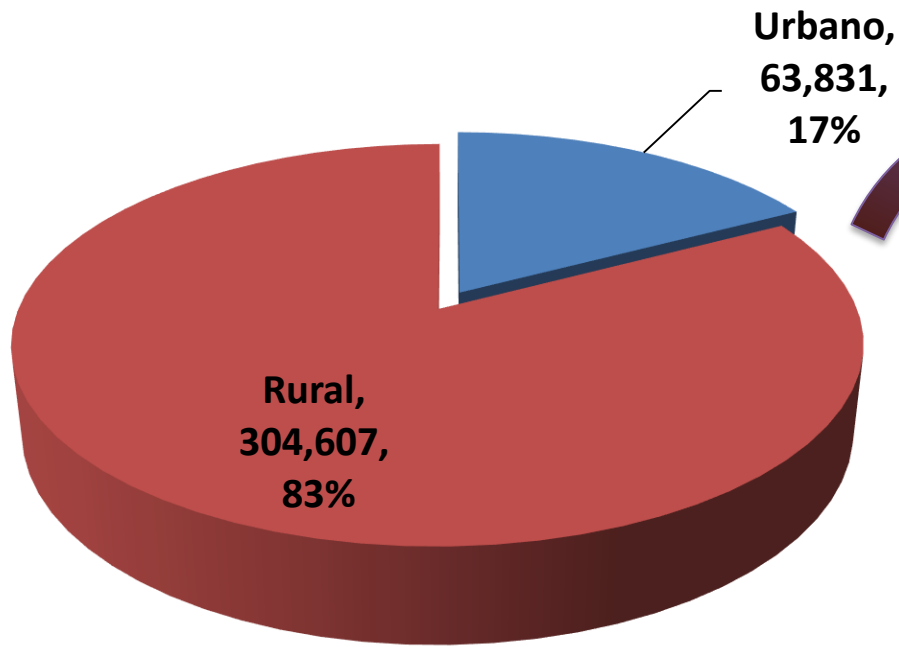
WWW.I

"Soluciones Comunes a Problemas Comunes"

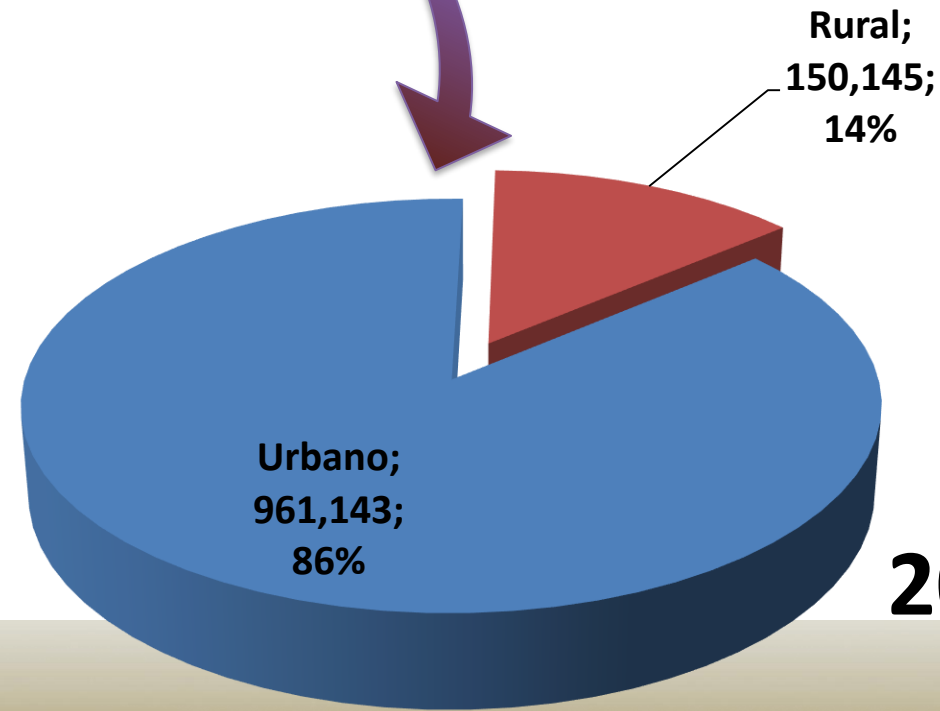


Cambio del Uso de Suelo en los Municipios de la Mancomunidad

La gráfica confirma la tendencia que cada vez más personas viven en Ciudades



1981



2002

Fuente: Project Concern International –PCI-, Guatemala.
ENCOVI-INE

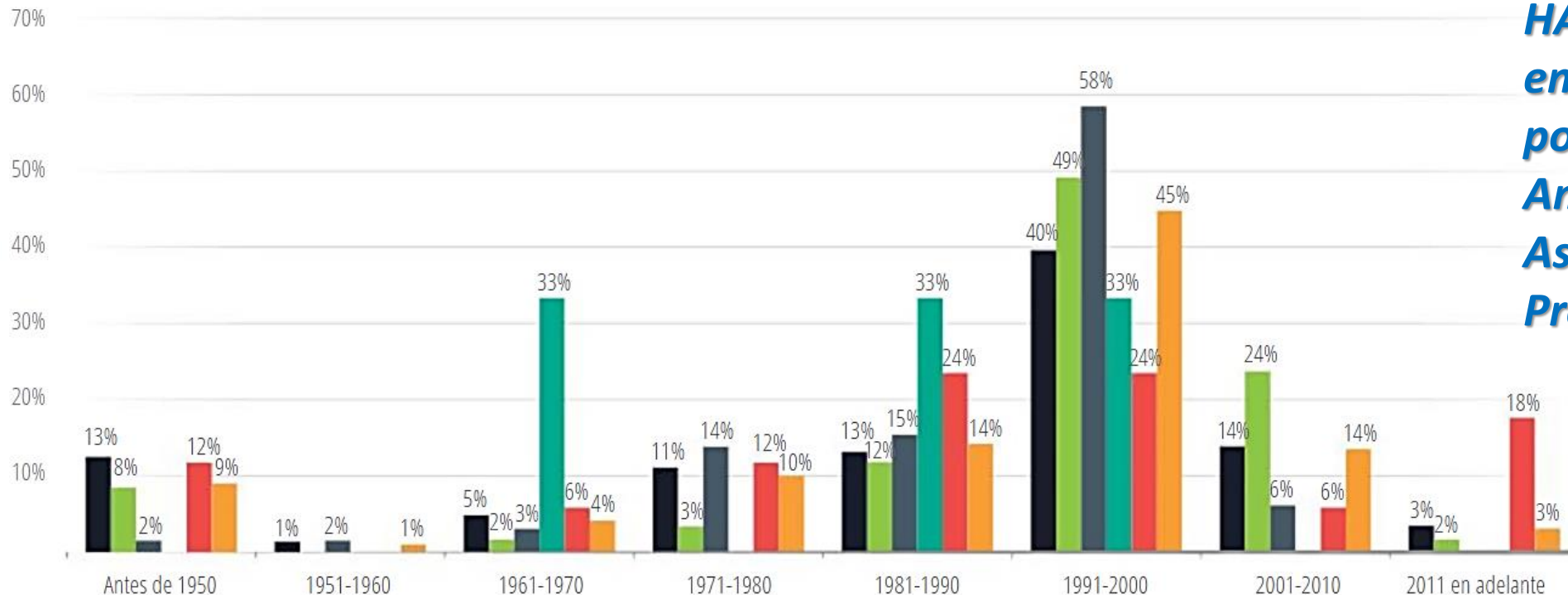


www.mancogranciudadaddelsur.org

“Soluciones Comunes a Problemas Comunes”

Censo de Asentamientos, Organización TECHO

Conformación de asentamientos por períodos y municipios



Según CEPAL y ONU-HABITAT, se estima que entre el 20 y 40% de la población de Centro América, viven en Asentamiento Humanos Precarios



www.mancogranciadaddelsur.org

“Soluciones Comunes a Problemas Comunes”

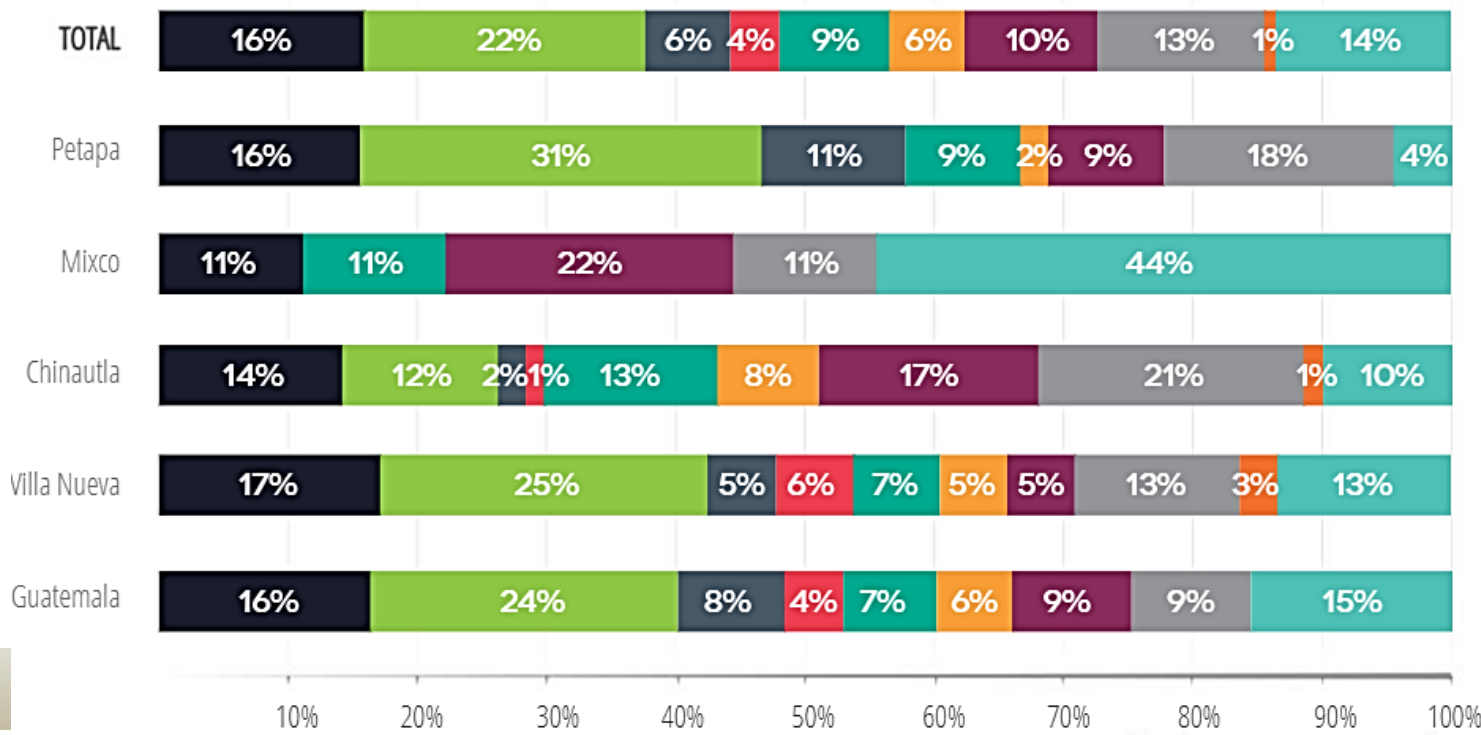


Censo de Asentamientos, Organización TECHO

(Principales Problemáticas, página 129)

- Falta de títulos de propiedad
- Falta de infraestructura y servicios básicos
- Falta de espacios comunes
- Problemas con la calidad y el acceso a la educación
- Desempleo e informalidad laboral
- Problemas con la calidad y el acceso a la salud
- Riesgo por la ubicación
- Inseguridad
- Ninguna
- Otros

De 17 Objetivos de Desarrollo Sostenibles, no se cumplen con los Sig:



El CENSO realizado en Mixco, no contó con participación Municipal, motivo por el cual los resultados no reflejan la necesidad de infraestructura

GRÁFICO 3: PRINCIPALES PROBLEMÁTICAS



www.mancogranaciudadaddelsur.org

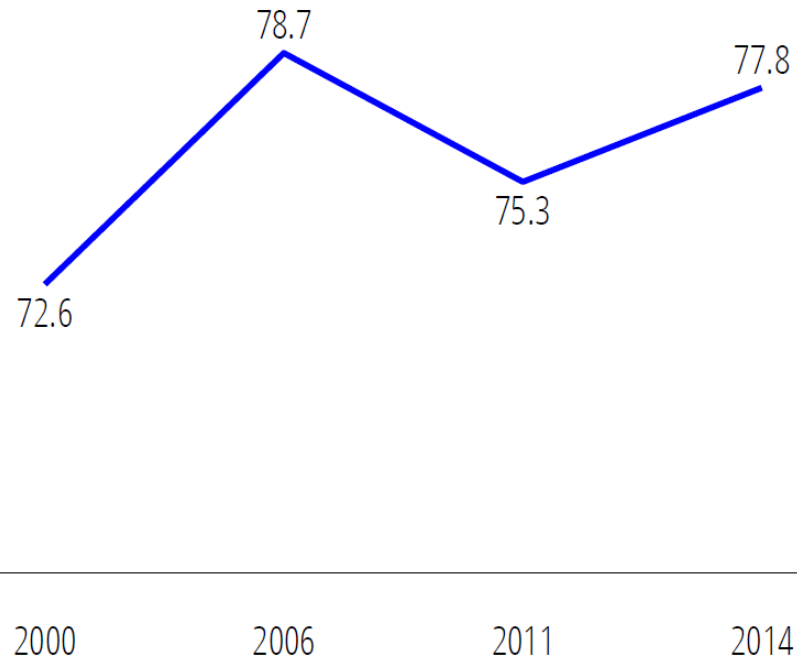
“Soluciones Comunes a Problemas Comunes”



Déficit y baja Calidad de Servicios Básicos y de Vivienda en Comunidades Precarias, ENCOVI 1014

Proporción de la población con acceso a fuentes mejoradas de abastecimiento de agua potable

— República de Guatemala, serie histórica por Encovi, en porcentaje —

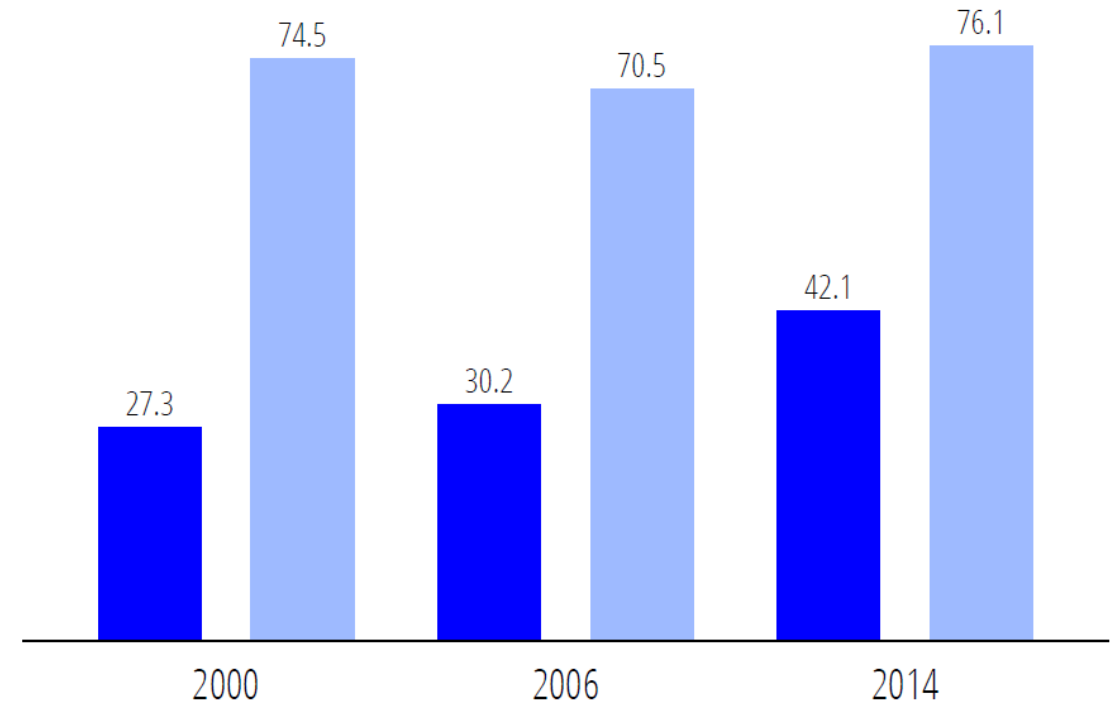


Fuente: Instituto Nacional de Estadística, ENCOVI 2014

Incidencia de pobreza total por área de residencia

— República de Guatemala, Encovi 2000, 2006 y 2014, en porcentaje —

■ Urbana ■ Rural



Fuente: Instituto Nacional de Estadística, ENCOVI 2014



www.mancogranciadelsur.org

“Soluciones Comunes a Problemas Comunes”

Déficit y baja Calidad de Vivienda en Comunidades Precarias

Niños crecen con insuficiente espacio y sin servicios básicos en terrenos peligrosos en periferia de la capital.



VIVIENDAS DE MALA CALIDAD

Jorge Lau, asesor de vivienda en el Ministerio de Comunicaciones, Infraestructura y Vivienda (Civ), explicó que según esa cartera hay déficit habitacional de un millón 400 mil unidades, de las cuales un millón cien mil son de mala calidad.

“Hablamos de ranchos, viviendas sin paredes formales, que no tienen piso, sin agua, sin drenajes o carecen de algún servicio básicos”, indicó Lau.

Fuente: Publicación Prensa Libre, 03 de Octubre de 2014.

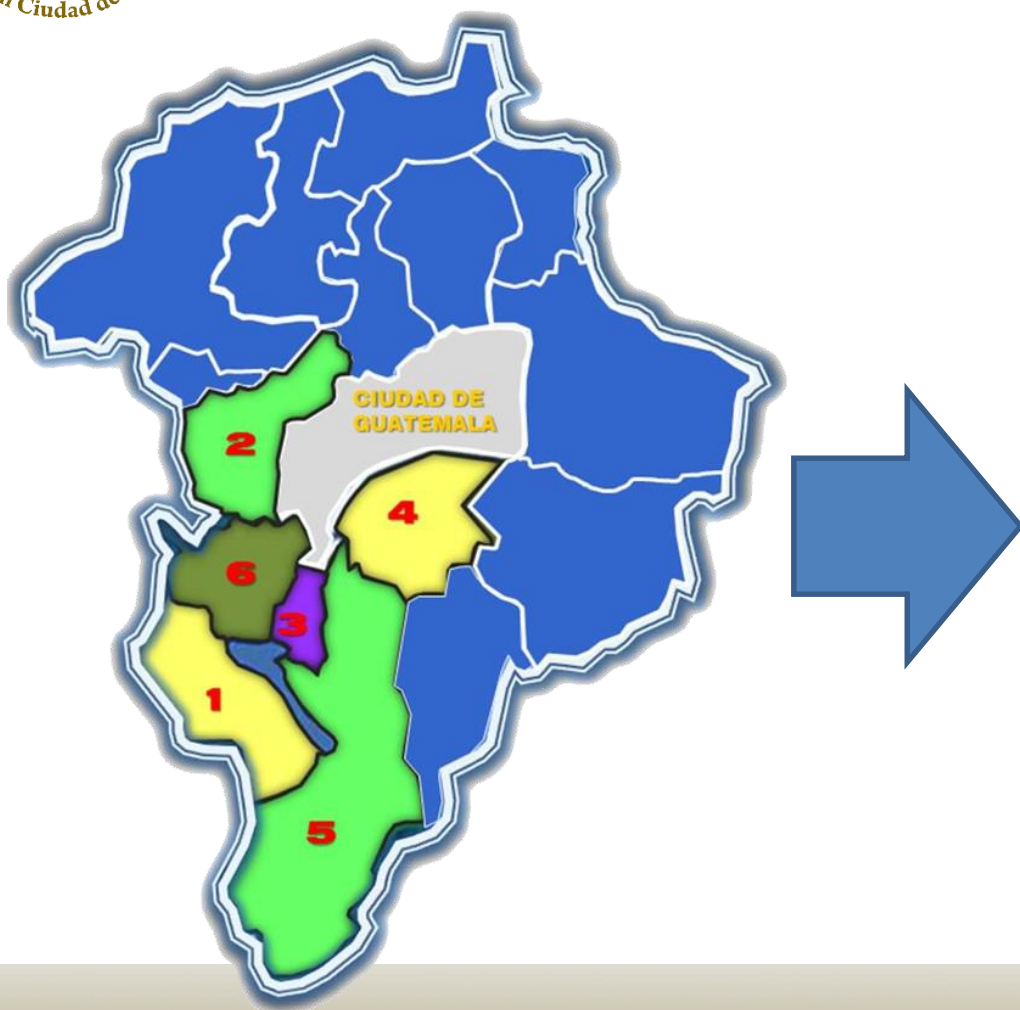
Los asentamientos seguirán en aumento, según el experto del Ceur, ya que cada año se incorporan 60 mil nuevos hogares y, ante la carencia de recursos para comprar casa, se recurre a esos lugares.

mancomunidaddelsur.org

Comunes a Problemas Comunes”



Distancias de los Municipios de la Mancomunidad respecto a la Ciudad Capital de Guatemala



No.	Municipios	Distancia de Ciudad Capital
1	Amatitlán	32 Km
2	Mixco	22 Km
3	San Miguel Petapa	20 Km
4	Santa Catarina Pinula	14 Km
5	Villa Canales	21Km
6	Villa Nueva	21Km



www.mancogranciadaddelsur.org

“Soluciones Comunes a Problemas Comunes”



Comunidades Precarias en los seis Municipios De la Mancomunidad Gran Ciudad del Sur

MUNICIPIO DE AMATITLÁN (a 32 Km de la Ciudad de Guatemala)



Cerro Corado, Parte Alta



Cerro Corado, Parte Alta



Cerro Corado, Parte Baja



Las Trojes



Laguna Seca



Mesillas Bajas



www.mancogranciadaddelsur.org

“Soluciones Comunes a Problemas Comunes”

COMUNIDADES PRECARIAS, MUNICIPIO DE MIXCO (a 22 Km de la Ciudad de Guatemala)



El Aguacate, Z.9



Anexo La Joyita, El Milagro



Sacoj Chiquito



El Campanero, Z. 8



La Joyita, Z. 10

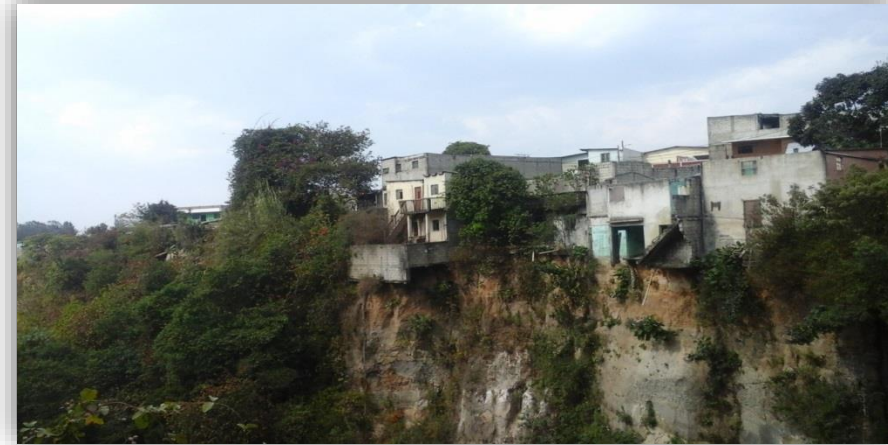


Colonia Doralina, Z.2

COMUNIDADES PRECARIAS, MUNICIPIO SANTA CATARINA PINULA (a 14 Km de la Ciudad de Guatemala)



Buenos Aires



Santa Bárbara



El Cerrito, El Pajón



La Salvadora I

COMUNIDADES PRECARIAS, MUNICIPIO DE VILLA CANALES (a 21 Km de la Ciudad de Guatemala)



Santa Ligia,
Santa Elena Barillas,



Santa Ligia,
Santa Elena Barillas,



La Joya , Boca del Monte,



El Mirador, Boca del Monte



COMUNIDADES PRECARIAS, MUNICIPIO SAN MIGUEL PETAPA (a 20 Km de la Ciudad de Guatemala)



Caserío La Paz,



Playa de Oro,



Paraje Concepción,

COMUNIDADES PRECARIAS, MUNICIPIO DE VILLA NUEVA (a 21 Km de la Ciudad de Guatemala)



Bello Amanecer, Z.10,



La Cuchilla El Mezquital, Z.12



El Solano, Z.2



www.mancogranciadaddelsur.org

“Soluciones Comunes a Problemas Comunes”

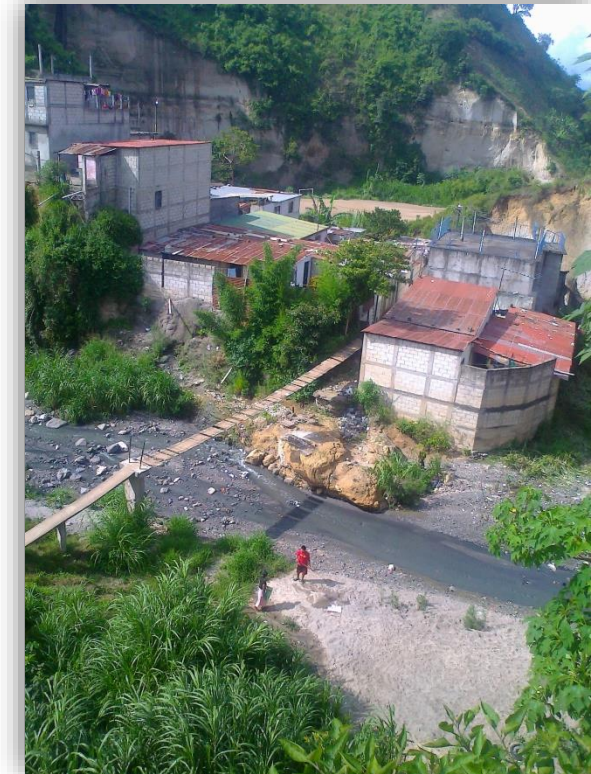
COMUNIDADES PRECARIAS, MUNICIPIO DE VILLA NUEVA



Unidos por la Paz, Z. 12



Granito de Arena, Z. 12



Valle Morales, Z. 12

TOTALIDAD DE COMUNIDADES PRECARIAS EN LA MANCOMUNIDAD

Amatitlán	Mixco	San Miguel Petapa	Sta. Catarina Pinula	Villa Canales	Villa Nueva	Total
16	45	22	10	18	56	167



“Soluciones Comunes a Problemas Comunes”

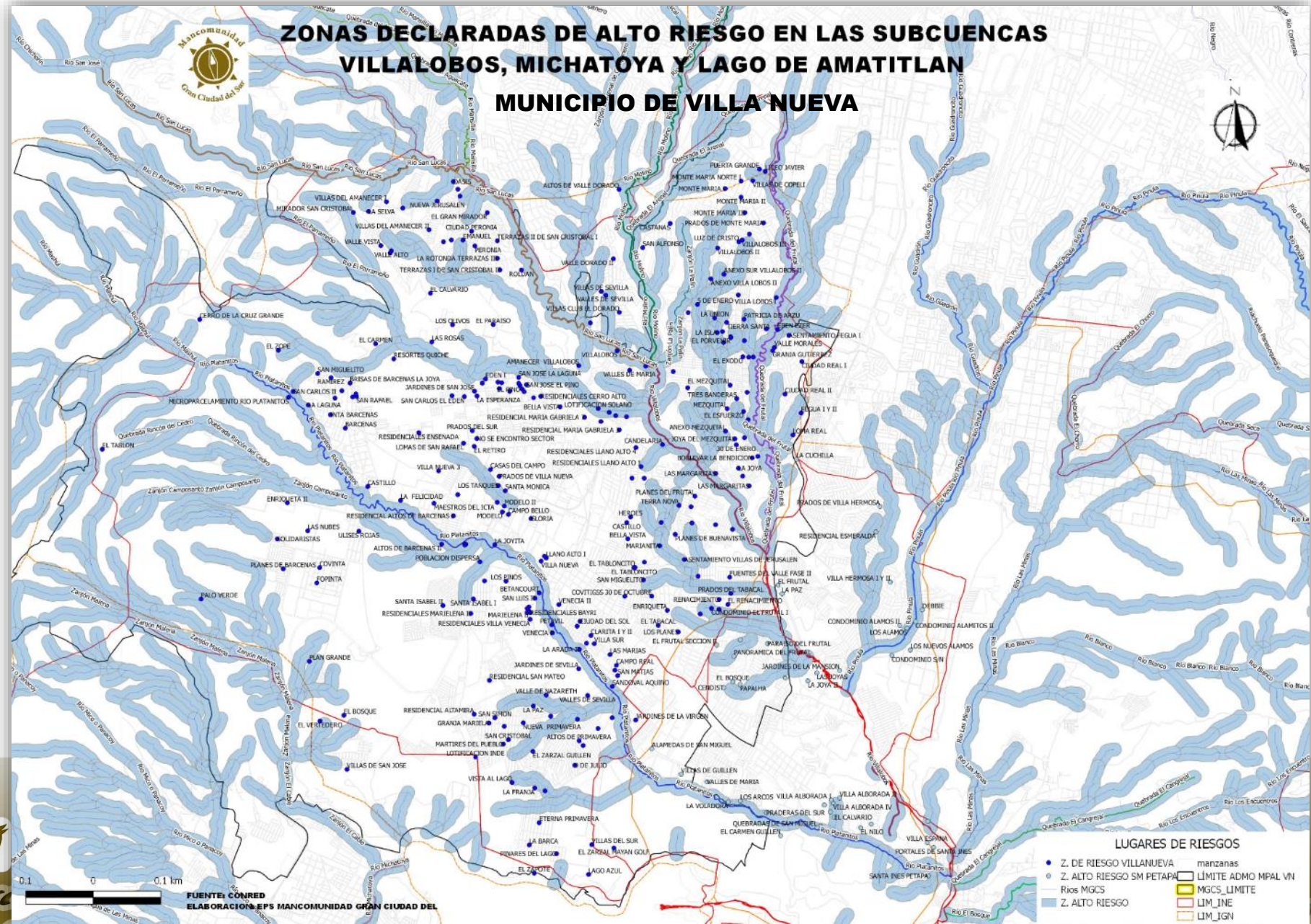
Mapa de Riesgo en Deslizamientos, Estudio JICA



“Soluciones Comunes a Problemas Comunes”



Afección del Acuerdo Gubernativo 179-2001



“Comunidades Confinadas y Problemas Confinados”

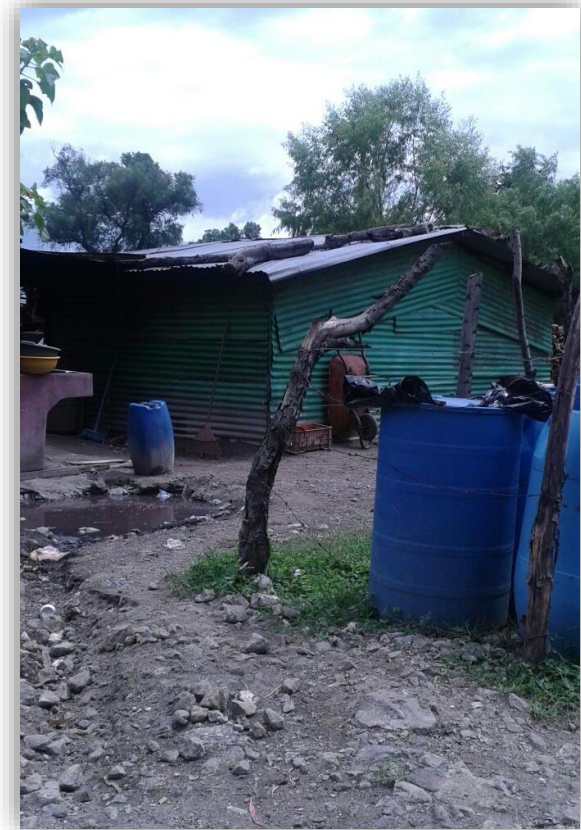
“Matriz de Comunidades Precarias”, Instrumento para la Identificación y Priorización de Comunidades para Inversión Pública



DATOS GENERALES					CONDICIONES PROCESO DE ELEGIBILIDAD				INFRAESTRUCTURA															AMENAZAS/RIESGOS													
No.	Nombre de la Comunidad	Ubicación (ZONA)	Municipio	No. Familias	¿Es Comunidad Urbana o Periurbana (Entre Urbana y Rural = Aldeas)?	¿La Comunidad tiene constituido su CODICE?	¿La Comunidad tiene entera jurisdicción de que la tierra es municipal o la tierra es municipal o la Comunidad registra condiciones de precariedad?	1. Alumbrado Público	2. Energía eléctrica domiciliar	3. Agua potable	4. Drenaje pluvial y sanitario	5. Plazas, Esplanadas, Jardines, etc.	6. Calles o callejones pavimentados	7. Escuela	8. Centro de salud	9. Vivienda	10. Urbanización Según Ley de Parcelamiento	11. Área deportiva/recreativa	12. Salón comunitario/albergue	13. Protección de taludes	14. Guardería	15. Área de lote M2	Observaciones	B	R	D	Calificación	1. Pendientes, laderas	2. Eventos naturales periódicos	3. No. De viviendas que conforma el poblado	3. Incidencia de Inundación	Observaciones	B	M	A	Calificación	
1	Colonia Monja Blanca Chichimecas	150	Villa Canales	50	SI	SI	SI	B	B	D	D	D	R	B	D	R	R	D	D	D	R	D	D		4	8	21	33	M	M	A	A		0	4	6	10
2	Colonia Santa Lúgía, Santa Elena Barillas	100	Villa Canales	125	SI	SI	SI	R	B	D	D	D	R	B	D	R	R	D	D	D	R	D	D		2	10	24	36	B	B	M	M		2	4	0	6
3	Colonia Santa Gertrudis, Aldea El Zapote	350	Villa Canales	250	SI	SI	SI	B	B	R	D	D	R	B	D	R	R	B	D	B	D	D		5	8	18	31	B	M	A	A		1	2	6	9	
4	Colonia Lomas de Rushton, Aldea Chichimecas	100	Villa Canales	95	SI	SI	SI	R	B	B	D	D	D	B	D	R	R	D	D	B	D	R		4	8	21	33	B	B	M	M		2	4	0	6	
5	Sector El Pedrero, sector La Tambora y Sector El Bordo, Aldea El Provenir		Villa Canales	45	SI	SI	SI	R	B	R	D	D	D	B	B	R	R	B	B	B	D	R		6	10	12	28	M	A	A	A	Incendios forestales	0	2	9	11	
6	Colonia Las Manzanas Santa Elena Barillas	180	Villa Canales	60	SI	SI	SI	R	B	R	D	D	R	R	B	R	R	D	D	B	D	R		3	14	15	32	B	B	M	M		2	4	0	6	
7	La Joya y Sector Sur El Matazano, Boca del Monte		Villa Canales	150	SI	SI	SI	B	B	R	R	D	R	B	B	B	R	D	D	R	D	D		5	10	15	30	M	A	A	A		0	2	9	11	
8	Colonia El Recreo, Aldea San José el Tablon		Villa Canales	80	SI	SI	SI	R	B	R	D	D	R	R	B	R	R	D	D	B	D	R		3	14	15	32	B	B	M	M		2	4	0	6	
				1,055																																	
Comunidades con dictamen de Inhabitabilidad																																					
3	Monte Monja, Boca del Monte		Villa Canales	150	SI	SI	SI	B	B	D	D	D	R	R	R	R	D	D	D	R	D	B		3	8	24	35	M	A	A	M		0	4	6	10	
4	Bocanales, Boca del Monte		Villa Canales	150	SI	SI	SI	B	B	D	D	D	R	R	R	R	D	D	D	R	D	B		3	8	24	35	M	A	A	M		0	4	6	10	
1	Colonia El mirador Boca del Monte		Villa Canales	55	SI	SI	SI	B	B	R	D	D	R	R	R	R	D	D	D	D	D	B		3	8	21	32	M	M	A	A		0	4	6	10	
2	Rinconón del Pacaya, Aldea los dolores		Villa Canales	60	SI	SI	SI	R	B	R	D	D	D	R	D	R	D	D	D	B	D	B		3	8	24	35	B	A	M	B	Comunidades cercanas al volcanc Pacaya, erupciones	2	2	3	7	

Condiciones que motivaron la generación de la Matriz de Comunidades Precarias

1. Desconocimiento de la situación real del territorio objeto de intervención del préstamo.
2. Falta de información
 - En qué comunidad intervenir?
 - Que tipo de intervenciones realizar?
3. Objetivo: ***Selección de comunidades de forma objetiva, sin politización o sesgo alguno.***



Proceso de generación de la Matriz de Comunidades Precarias

1. Participación de las ***Direcciones Municipales de Planificación y Direcciones de Organización Comunitaria*** de cada municipalidad, iniciando en el año 2,014..
2. Generación de un listado de “Comunidades Precarias”, interpretando la "***Precariedad***", ***como ausencia de:***
3. Traslado del listado a una Matriz = ***Hoja Excel.***
4. Generación y validación de “***Variables de Calificación***” y “***Criterios de Calificación***”.
5. Paso Último: Corrimiento de la matriz y obtención de resultados.





Matriz de Comunidades Precarias

5. MATRIZ COMUNIDADES PRECARIAS VILLA CANALES (Actualización 27-02-18).xls [Modo de compatibilidad] - Excel

Archivo Inicio Insertar Diseño de página Fórmulas Datos Revisar Vista ¿Qué desea hacer?

Normal Bueno Incorrecto Neutral Cálculo Celda de co... Celda vincul... Entrada Notas Salida

Mancomunidad Gran Ciudad del Sur

MATRIZ DE COMUNIDADES PRECARIAS EN ÁREAS URBANAS O PERI URBANAS
MUNICIPIO DE VILLA CANALES

DATOS GENERALES				SOCIALES/ECONÓMICAS				LEGALES/ADMINISTRATIVAS				Valoración general											
No.	Nombre de la Comunidad	Ubicación (ZONA)	Municipio	No. Familias	3. Participación y organización comunitaria	4. % de Empleo formal	5. Programas implementados	Observaciones	B	M	A		CALIFICACIÓN	1. Situación Legal (Certeza Jurídica de la tierra)	2. Información catastral	3. Estatus Ocupación	4. Estatus Tributario	Observaciones	A	EP	I	Calificación	
1	Colonia Monja Blanca Chichimecas	150	Villa Canales	50	M	M	B		6	6	0	12	A	A	A	A		12	0	0	12	67	
2	Colonia Santa Ligia, Santa Elena Barillas	100	Villa Canales	125	A	B	B		9	2	1	12	I	I	A	I		3	0	3	6	60	
3	Colonia Santa Gertrudis, Aldea El Zapote	350	Villa Canales	250	M	M	B		6	6	0	12	I	I	A	A		6	0	2	8	60	
4	Colonia Lomas de Rustrian, Aldea Chichimecas	100	Villa Canales	95	M	M	B		6	6	0	12	EP	EP	A	EP		3	6	0	9	60	
5	Sector El Pedrero, Sector La Tambora y Sector El Bordo, Aldea El Porvenir		Villa Canales	45	M	M	B		3	8	0	11	A	EP	EP	EP		3	6	0	9	59	
6	Colonia Las Manzanas Santa Elena Barillas	180	Villa Canales	60	M	M	B		6	6	0	12	EP	EP	A	EP		3	6	0	9	59	
7	La Joya y Sector Sur El Matazano, Boca del Monte		Villa Canales	150	M	M	B		3	8	0	11	I	EP	I	EP		0	4	2	6	58	
8	Colonia El Recreo, Aldea San Jose el Tablon		Villa Canales	80	M	M	M		0	10	0	10	EP	EP	A	EP		3	6	0	9	57	
				1,055																			

Valor: Bajo B 3, Medio M 2, Alto A 1

Valor: Aceptable A 3, En proceso EP 2, Inaceptable I 1

Matriz de Evaluación Criterios de Evaluación Criterios de Evaluación (Rev)

Listo Referencias circulares: H17



"Soluciones Comunes a Problemas Comunes"



Criterios de Calificación, Matriz de Selección y Priorización de Comunidades

INFRAESTRUCTURA			
1. Alumbrado Publico	2. Energia electrica domiciliar	3. Agua potable	4. Drenaje pluvial y sanitario
B=Luminaria C/50mts	B= Servicio con contador	B= Con conexión domiciliar	B= Existe Drenaje Separativo
R= Luminaria C/100mts	R = (No aplica)	R= Con llenacantaros o servicio irregular	R= Existe Drenaje Combinado
D= No hay / No Funciona	D = Sin servicio	D=Sin Conexión domiciliar / Cisternas	D= No existe Drenaje

AMENAZAS/RIESGOS		SOCIALES/ECONÓMICAS	
1. PENDIENTES LADERA	2. EVENTO NATURALES PERIODICOS	1. INGRESOS POR FAMILIA.	2. PORCENTAJE DE HOGARES MONOPARENTALES (*)
B= De 0 a 10°	B= Registro de uno o más eventos en un periodo de 5 años	B= Menor o Igual a un salario Minimo	B= Mayor o igual al 70% son Monoparentales
M= De 11 a 30°	M= Registro de uno o más eventos en un periodo de 2 años	M= Entre uno y dos salarios Minimos	M= Entre el 50% y 69% son Monoparentales
A= Más de 30°	A=Registro de uno o más eventos en un periodo menor de 2 años	A= De dos salarios Minimos en Adelante	A= Menor del 50% son Monoparentales

Amatitlán	Mixco	San Miguel Petapa	Sta. Catarina Pinula	Villa Canales	Villa Nueva	Total
<u>16</u>	<u>45</u>	<u>22</u>	<u>10</u>	<u>18</u>	<u>56</u>	<u>167</u>

